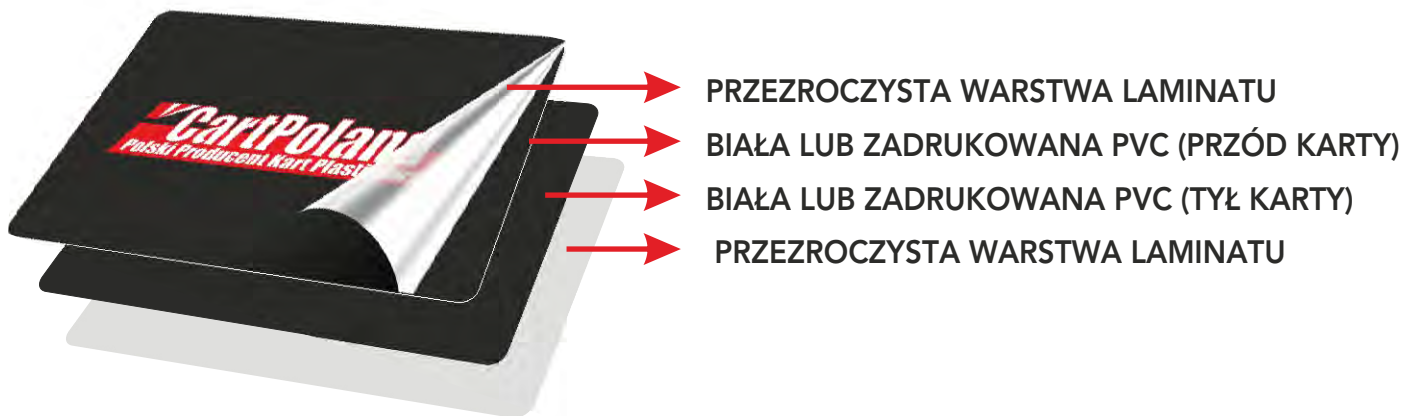


KARTY PLASTIKOWE

Karty plastikowe to nowoczesny element marketingu. Podnoszą prestiż firmy i uczestniczą w budowaniu jej wizerunku, ułatwiają obsługę klientów i zachęcają do stałego korzystania z usług Twojej firmy. Dziś karty plastikowe mają szerokie zastosowanie. Mogą służyć jako dowody osobiste, karty rabatowe, przepustki firmowe, karty podarunkowe, karty lojalnościowe i wiele innych. Oferujemy szeroki wybór: kart magnetycznych, kart zbliżeniowych, kart z kodem kreskowym oraz indywidualnych rozwiązań dostosowanych do Twoich potrzeb.



KONSTRUKCJA KARTY PLASTIKOWEJ

W naszej ofercie znajdziesz:

- Standardowe karty PCV zgodne z normą ISO 7810 ID-1 Karty RFID i NFC,
- Karty z chipem stykowym,
- Karty magnetyczne,
- Karty z zabezpieczeniem UV,
- Karty z podkładem metalicznym,
- Karty ze zdrapką, Karty z hologramem,
- Karty rodzinka - 1 + 1,
- 1 + 2, TRIPLEX (3 w 1),
- Identyfikatory ze zdjęciem,
- Karty plastikowe o niestandardowych rozmiarach.

KARTY PLASTIKOWE



RFID & NFC

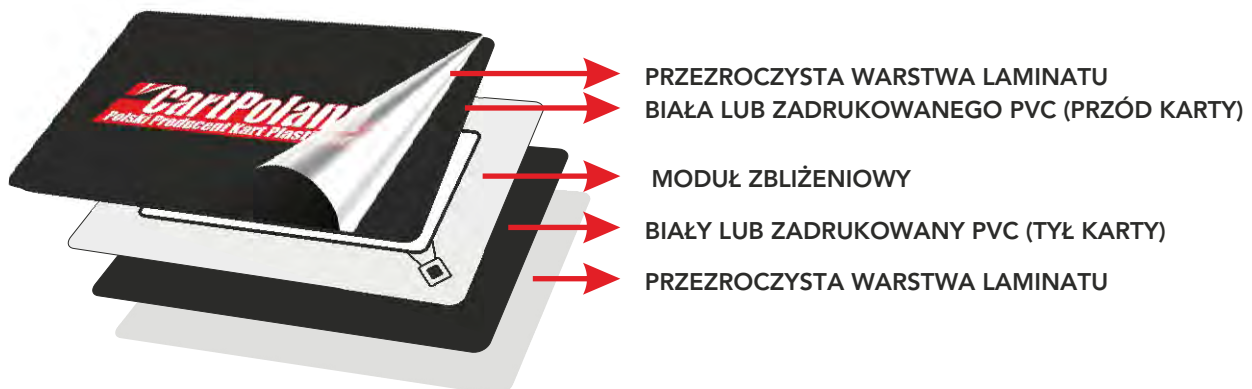
RFID i NFC to karty, które co raz częściej zastępują tradycyjne. Karty mogą służyć jako bilety elektroniczne, karty lojalnościowe, karty członkowskie, karty kontroli dostępu lub karty ubezpieczenia zdrowotnego. Karty mogą być wykonane z białego materiału lub barwione w masie np. w kolorze czarnym, srebrnym, złotym. Standardowy rozmiar to 54 x 86 mm.

Rodzaje chipów:

- HF (13,56 MHz) – MIFARE Classic EV1 ®, MIFARE DESFire EV1 ®, MIFARE DESFire EV2 ®, MIFARE Ultralight C ®, MIFARE Plus X ®, MIFARE Plus EV1®, MIFARE Plus S®, MIFARE Plus SE ®, NTAG ®, ICODE SLIX 2 ®, ICODE SLI®, ICODE SLIX®.
- LF (125 kHz) – T 5577, Q5, TK 4100, EM 4200, HITAG 1 ®, HITAG 2 ®, HITAG S256®, HITAG S 2048 ®.
- UHF (850 – 950 MHz) – UCODE ®, HIGGS ® 3, HIGGS ® 4, HIGGS ® EC, HIGGS® 9.

Możliwe kombinacje chipów:

- UHF +LF,
- UHF + HF,
- HF +LF.



Karty mogą być personalizowane za pomocą różnych metod i wzbogacane o dodatkowe elementy. Więcej o tym na następnych stronach.

KARTY PLASTIKOWE



Karty z chipem stykowym

Karty chipowe, zwane również elektronicznymi kartami stykowymi, to karty zastępujące karty z tradycyjnymi nośnikami pamięci, takimi jak kody kreskowe i paski magnetyczne. Karty mogą być wykonane z białego materiału lub barwione w masie np. czarny, srebrny, złoty. W zależności od rodzaju systemu elektronicznego używanego przez Infineon (Siemens), można je wykorzystać w dowolnej aplikacji:

- Karty przedpłacone zwane także portmonetkami elektronicznymi,
- Karta kontroli dostępu,
- Karty ubezpieczenia zdrowotnego,
- Bilety elektroniczne,
- Karty lojalnościowe,
- Karty stałego klienta,
- Karty członkowskie.



- Rodzaje kart chipowych i ich cechy:
- Karty pamięci o pojemności od kilkudziesięciu bajtów do 1 kB
- Karty procesorowe z pamięcią w zakresie od 1 kB do 16 kB, wyposażone w jeden lub więcej procesorów,
- Gwarantowany okres przechowywania danych wynoszący 10 lat,
- Co najmniej 100 000 cykli zapisu / usuwania pamięci EEPROM.

Karty mogą być personalizowane różnymi metodami i być wzbogacone o dodatkowe elementy. Więcej na ten temat na następnych stronach. Karty mogą być laminowane w laminacie matowym lub błyszczącym.



KARTY PLASTIKOWE



Karty magnetyczne

Karty magnetyczne to plastikowe nośniki z informacją zapisaną na magnesowanym pasku. Karty magnetyczne służą jako karty kontroli dostępu, karty stałego klienta czy klucze dostępu do pokoi hotelowych i apartamentów.

Paski magnetyczne:

- LoCo - niski współczynnik koercji 300-400 Oe (erstedów)
- HiCo - wysoki współczynnik koercji 2700-4000 Oe (erstedów)

Pasek magnetyczny można umieścić na karcie w dwóch miejscach - wg normy ISO (z boku) lub pośrodku. Szerokość paska zależy od liczby użytych ścieżek.



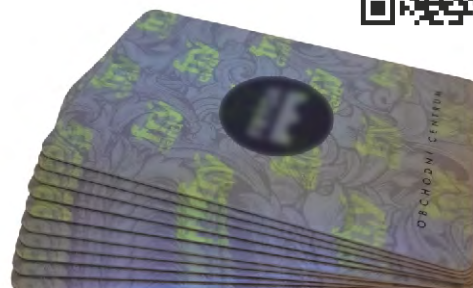
Karty mogą być wykonane z białego materiału lub barwione w masie np. Czarny, srebrny, złoty. Mogą być personalizowane różnymi metodami i być wzbogacone o dodatkowe elementy. Więcej na ten temat na następnych stronach. Karty mogą być laminowane w macie lub połysku.

Karty z zabezpieczeniem UV

Farba świecąca w świetle UV może być transparentna lub w kolorze, której dodatkowy kolor fluorescencyjny widoczny jest tylko w świetle UV o długości fali od 365 nm do 280 nm. Farby UV są używane głównie do zabezpieczenia przed fałszowaniem dokumentów, kart plastikowych, dowodów osobistych, kart lojalnościowych, kart podarunkowych, bonów loteryjnych, etykiet, opakowań itp.

Farby dostępne są w standardowych kolorach świecących pod UV: żółtym, niebieskim, zielonym, czerwonym i pomarańczowym (inne kolory - prosimy o kontakt z działem handlowym).

Firma, logo, tekst lub inne elementy, które klient umieści w swoim projekcie mogą być wydrukowane farbą UV.



KARTY PLASTIKOWE



Karty z podkładem metalicznym

Karty mogą być wykonane na zwykłej powierzchni, ale także na podkładzie metalicznym. Drugie rozwiązanie jest często stosowane przez naszych klientów, ponieważ karta nabiera wtedy innego, niepowtarzalnego wyglądu. Staje się wyjątkowa, a jej wygląd jest znacznie bogatszy i przyjemniejszy dla oka niż zwykłe karty. To idealny sposób na odróżnienie użytkownika karty od innych. Może to być np. stały klient, gość VIP lub inna osoba, która wyróżnia się na tle innych osób.



Szeroka gama odcieni kolorów metalicznych sprawia, że każdy znajdzie coś dla siebie. Karta może być w całości zadrukowana metalicznie, ale istnieje też możliwość zadrukowania tylko pojedynczych elementów, które klient wskaże w swoim projekcie.

Karty zdrapki

Zdrapka może być umieszczona na plastikowej karcie w celu zakrycia kodu rabatowego, numeru PIN lub innych danych, które są przeznaczone tylko dla użytkownika karty. Zdrapkę można nanieść maszynowo o wymiarach 8 mm x 40 mm, a także metodą termiczną - w każdym rozmiarze i miejscu na karcie. Zapewniamy 100% pokrycie nadruku pod zdrapką.

Zdrapki mogą mieć różne rozmiary i formy. Miejsce na karcie nie jest ściśle określone - może znajdować się w dowolnym miejscu na powierzchni karty.



Karty z hologramem

Hologram tłoczony na gorąco nanoszony jest na kartę metodą hot-stampingu - do odpowiedniego rozmiaru hologramu wykonywany jest stempel. Przykładem takiego hologramu jest hologram na kartach Visa

Rozmiary typowych hologramów tłoczonych na gorąco to:

-10 mm x 10 mm, 15 mm x 15 mm, 20 mm x 20 mm

Posiadamy również standardowe naklejki holograficzne:

-20x20mm, 15x15mm, 10x15mm, 10x10mm, 8x15mm, 12x10mm



Taki hologram umieszczany jest na karcie w formie samoniszczącej się naklejki - naklejka ulegnie zniszczeniu przy próbie oderwania i nie będzie można jej ponownie użyć. Każdy hologram jest oznaczony. Może to być np. Logo firmy, która zamawia hologram, ale także inny indywidualny projekt.

CartPoland

ul. Olszowa 5, 05-300 Wólka Mińska
www.cartpoland.pl www.bramkiobrotowe.eu

KARTY PLASTIKOWE



Karty rodzinka

Karta 1+1

Karta w standardowym rozmiarze: 86 x 54 mm z dodatkową małą kartą o rozmiarze: 28,66 x 54 mm. Po przełamaniu karta może pełnić taką samą funkcję jak duża karta. Jej niewielki rozmiar może służyć jako np. brelok do kluczy. Małą kartą możesz podzielić się ze swoją żoną, córką lub przyjacielem, a on lub ona może używać małej karty, tak jak Ty dużej! =

KARTA 1+1



Karty mogą być wykonane z białego materiału lub barwione w masie np. Czarny, srebrny, złoty. Karty mogą być personalizowane różnymi metodami i być wzbogacone o dodatkowe elementy. Więcej na ten temat na następnych stronach. Karty mogą być laminowane w laminacie matowym lub błyszczącym.

KARTY PLASTIKOWE

KARTA 1+2

Karta 1+2 to standardowa karta plastikowa o wymiarach 86 x 54 mm z dodatkowymi dwiema małymi kartami o wymiarach 43 x 27 mm. Po przełamaniu karty mogą pełnić tę samą funkcję, co duża karta. Dzięki dziurkom, małe karty mogą być używane jako brelok do kluczy i możesz się nimi podzielić z rodziną lub znajomymi.

KARTA 1+2



Karty mogą być wykonane z białego materiału lub barwione w masie np. czarny, srebrny, złoty. Karty mogą być personalizowane różnymi metodami i być wzbogacone o dodatkowe elementy. Więcej na ten temat na następnych stronach. Karty mogą być laminowane w laminacie matowym lub błyszczącym.

KARTY PLASTIKOWE



TRIPLEX

Triplex to plastikowa, zbliżeniowa karta, która składa się z trzech części, z możliwością zadruku każdej z nich np. logo Twojej firmy. Całkowity rozmiar to 86 x 64 mm. Rozmiar jednej karty - 28,6 x 54 mm. Dzięki dziurkom możesz używać karty jako breloka. W połączeniu z zamkiem zbliżeniowym karta będzie świetną alternatywą dla kluczy. Możliwe częstotliwości: 125 kHz lub 13,56 MHz. Każda karta działa tak samo, więc możesz się nimi podzielić z rodziną lub znajomymi!

KARTA 1:3



Karty mogą być wykonane z białego materiału lub barwione w masie np. czarny, srebrny, złoty. Karty mogą być personalizowane różnymi metodami i być wzbogacone o dodatkowe elementy. Więcej na ten temat na następnych stronach.

KARTY PLASTIKOWE



Laminowane karty plastikowe o niestandardowych rozmiarach

Dostępne rozmiary: standardowy 86 x 54 mm, 80 x 120 mm, A6 105 x 148 mm. Jeśli potrzebujesz innego rozmiaru, skontaktuj się z naszym działem handlowym.

Material	Format	Szerokość
PCV biały, czarny, złoty, srebrny lub przezroczysty	86 x 54 mm	Standard: 760 mic
	80 x 120 mm	
	105 x 148 mm	Opcjonalnie: 360-1060 mic
	Opcjonalny format bazujący na kwadracie.	

Karty mogą być personalizowane różnymi metodami i być wzbogacone o dodatkowe elementy. Więcej na ten temat na następnych stronach. Karty mogą być laminowane w laminacie matowym lub błyszczącym.



CartPoland

ul. Olszowa 5, 05-300 Wólka Mińska
www.cartpoland.pl www.bramkiobrotowe.eu

KARTY PLASTIKOWE



Personalizacja

Każda może być personalizowana i wyposażona w dodatkowe elementy:

Personalizacja monochromatyczna (w jednym kolorze) - kody kreskowe, numeracja, imiona i nazwiska, inne zmienne dane.



Pełna personalizacja kolorystyczna

Karty mogą być wykonane z białego lub przezroczystego materiału lub barwione w masie np. czarnym,

Grawerowanie laserem

Metoda ta pozwala na trwałe wypalenie danych, numerów, pinów w kartach, brelokach czy zegarkach w kolorze rdzawym / pomarańczowym.



KARTY PLASTIKOWE



Kodowanie paska magnetycznego:

Magnetyczny nośnik danych pozwala na zapisywanie informacji z góry. Informacje można zapisać na pasku magnetycznym w trzech ścieżkach.

- Pierwsza – 79 znaków, łącznie ze znakiem początku i końca transmisji oraz LRC (Space! "#\$%&'()*+,-./0 1 2 3 4 5 6 7 8 9; ; <=>? @ ABCDEFGHIJKLMNOPQRSTU VWXYZ [\] ^ _)
- Druga – 40 znaków, łącznie ze znakiem początku i końca transmisji oraz LRC (0 1 2 3 4 5 6 7 8 9; ; <=>?)
- Trzecia – 107 znaków, łącznie ze znakiem początku i końca transmisji oraz LRC (0 1 2 3 4 5 6 7 8 9; ; <=>?)

Karty z elementami metalicznymi

Elementy metaliczne są dostępne w dwóch kolorach - złotym i srebrnym, ale do wyboru jest bardzo dużo odcieni, więc na pewno każdy znajdzie coś dla siebie.



Hot stamping pozwala na umieszczenie na karcie holograficznego, indywidualnego logo lub numeracji, jest to dobry sposób, gdy chcemy uchronić kartę przed kopiowaniem.

KARTY PLASTIKOWE

EMBOSSING – Metoda ta pozwala na indywidualne tłoczenie na karcie danych osobowych (imiona i nazwiska, numeracja, daty ważności itp.) Dostępne są w dwóch typach wielkości: 4,5mm (dostępne znaki: 0-9) i 3mm (dostępne znaki: 0-9; A - Z). Dostępne kolory: czarny, biały, złoty i srebrny.



Druk termiczny dostępny w 7 kolorach: czarnym, białym, czerwonym, niebieskim, złotym, srebrnym, CMYK. Ta metoda pozwala na zadrukowanie 100% powierzchni karty.

DOD – nowa metoda pozwalająca nakładać wypukły druk w kolorze czarnym utrwalany promieniami UV.

INK JET – ekonomiczna metoda zapewniająca wysoki stopień odporności na ścieranie.

PASEK DO PODPISU – można umieścić na nim swój podpis.



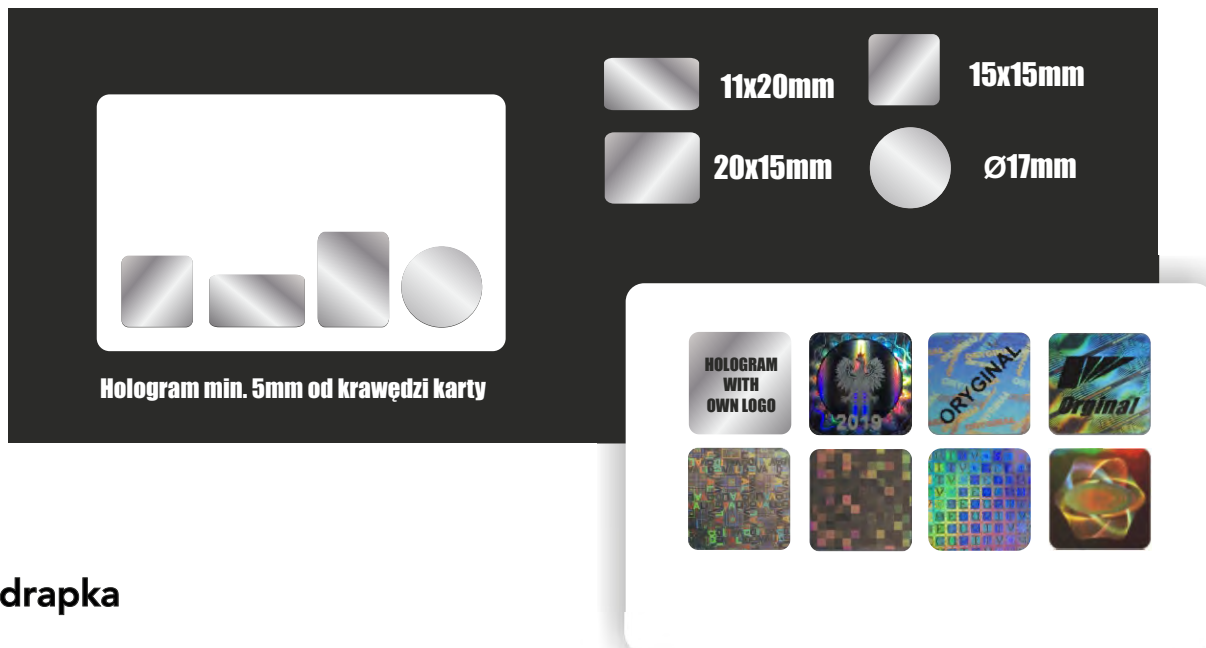
CartPoland

ul. Olszowa 5, 05-300 Wólka Mińska
www.cartpoland.pl www.bramkiobrotowe.eu

KARTY PLASTIKOWE

Hologramy (tłoczone na gorąco lub w formie naklejki)

Dzięki hologramom Twoja karta będzie zabezpieczona przed kopiowaniem. Dostępne rozmiary: hologram 20 x 11 mm, hologram okrągły $d = 17$ mm, hologram 20 x 15 mm, szerokość hologramu = 15.



Zdrapka

Ta metoda pozwala na ukrycie nadruku pod farbą o wymiarach 8 x 40 mm, które chronią informacje przeznaczone tylko dla jej użytkownika (PIN, kod aktywacyjny, numer jednorazowy, loteria). Termiczna metoda nanoszenia zdrapek nie ma limitów rozmiarów - może być umieszczona w dowolnym rozmiarze na powierzchni karty.



Zdjęcia

Karty mogą mieć również wydrukowane zdjęcie metodą personalizacji cyfrowej po laminacie. Tej metody używamy przy produkcji identyfikatorów na koncerty, targi, konferencje itp.



CartPoland

ul. Olszowa 5, 05-300 Wólka Mińska
www.cartpoland.pl www.bramkiobrotowe.eu

KARTY PLASTIKOWE

Akcesoria

- Holder typ K



- Holder typ K1



- Holder typ K4



- Holder typ K5



- Holder typ K-G



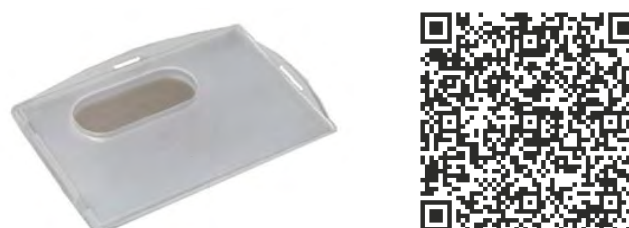
- Holder typ KB



- Holder typ KPS 1



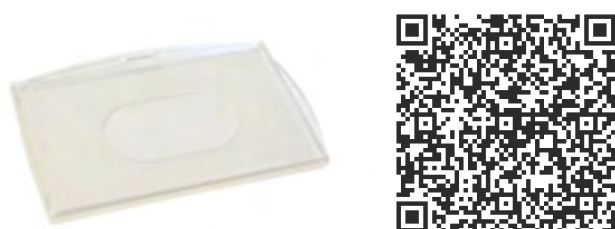
- Holder typ CP 1



KARTY PLASTIKOWE

Akcesoria

- Holder typ K 3 x 3



- Holder typ KPC 2



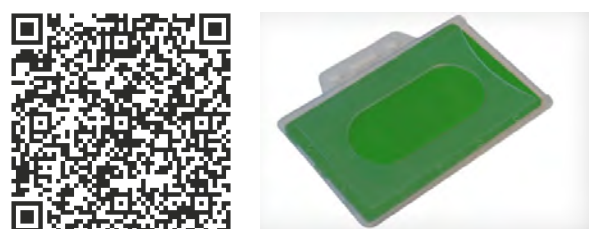
- Holder typ ST



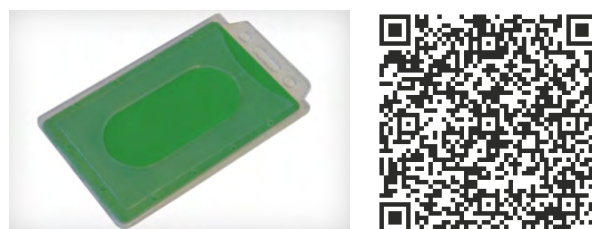
- Holder typ KPC 1



- Holder typ (poziomo)



- Holder typ C (pionowo)



- Holder typ C (uniwersalny)



- Holder ze smyczą



KARTY PLASTIKOWE

Akcesoria

- Clip na pasku silikonowym



- Holder typ CT 123



- Uchwyt zaciskowy GRIPPER



- Jojo (skipass)



- Pętelka Silikonowa (SILK 15)



- Drukarki Kart

Nie znalazłeś tego czego szukasz na liście powyżej? Skontaktuj się z naszym działem handlowym - pomożemy!

MIFARE® and MIFARE Classic® are trademarks of NXP BV
MIFARE®DESFire® are registered trademarks of NXP BV used under license.
MIFARE® and MIFARE Plus® are registered trademarks of NXP BV and are used under license.
MIFARE® and MIFARE Ultralight® are registered trademarks of NXP BV and are used under license.
MIFARE® and MIFARE CLASSIC®, MIFARE® DEDFire®, MIFARE Plus® MIFARE Ultralight® are registered trademarks of NXP BV. There is no relationship between NXP BV and CartPoland.
NXP Semiconductors also owns the trademarks NTAG®, HITAG®, ICODE® and UCODE®.

CartPoland

ul. Olszowa 5, 05-300 Wólka Mińska
www.cartpoland.pl www.bramkiobrotowe.eu

KARTY PLASTIKOWE

ZNAJDŹ NAS



www.cartpoland.pl
www.bramkiobrotowe.eu



www.facebook.com/obrotowe.bramki
www.facebook.com/cartpoland



www.instagram.com/cartpoland



www.youtube.com/cartpoland

Fragment programu 'Jak to działa?', Gdzie my jesteśmy:
www.vod.tvp.pl/video/jak-to-dziala,ciekawe-urzadzenia,39135219